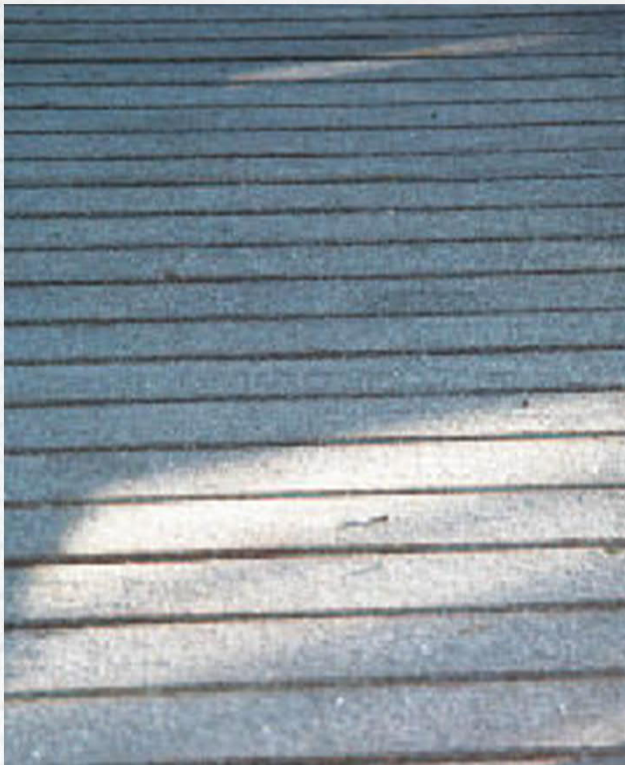
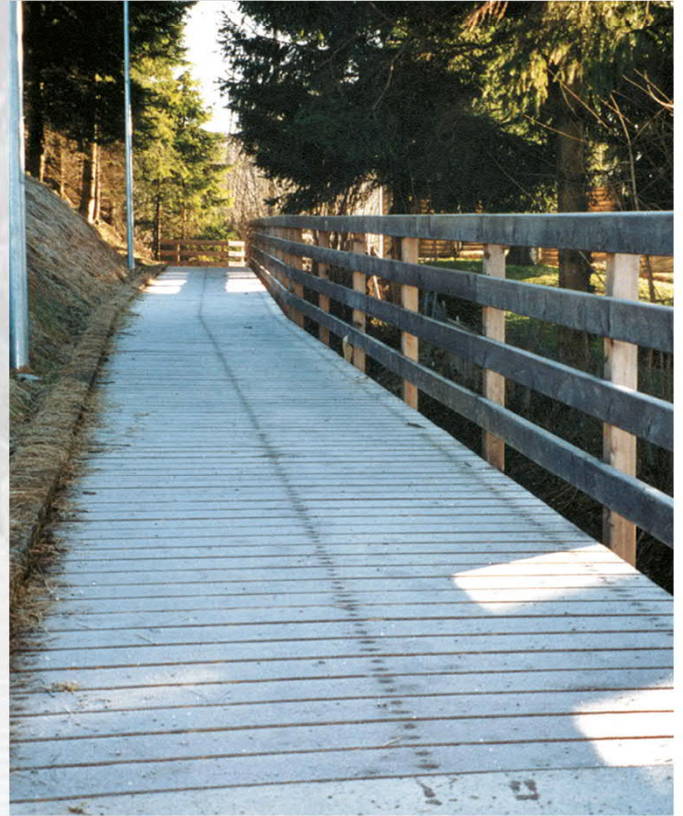


HOLZKONSTRUKTIONSBESCHICHTUNG VDW 780

Dauerhaft rutschsichere und witterungsgeschützte Holzkonstruktionen

Ob Holzbrücken, Stege, Terrassen, Schwimmbad- und Teichumrandungen – vdw 780 macht Ihre Holzkonstruktionen dauerhaft rutschsicher und gleichzeitig auch witterungsgeschützt. Mit dieser hohen Rutschsicherheit minimieren Sie das Unfallrisiko und vermeiden damit allfällige Haftungsfragen. Der hohe Witterungsschutz erhält den Wert Ihrer Investitionen und reduziert den Unterhaltsaufwand.

Eine neue Rezeptur mit abgestimmtem Kornaufbau der Mineralstoffe und dem richtigen Bindemittelgehalt garantiert eine optimale Qualität bei einer leichten Verarbeitung.



Das Ergebnis lässt sich sehen: rutschfeste und witterungsgeschützte Holzkonstruktionen, die erst noch kehrsaugmaschinenfest und emissionsfrei sind.

Ihre Vorteile:

- dauerhaft rutschfest
- dauerhafter Holzschutz
- hochverschleissfest
- leicht verarbeitbar
- kehrsaugmaschinenfest
- emissionsfrei
- 8 verschiedene Farben: Natur, Gelb, Grün, Rot, Braun, Blau, Grau, Schwarz





Verarbeitung

Voraussetzungen:

Statisch intakte, trockene und saubere Holzkonstruktion, entsprechende Witterungsbedingungen, Temperatur $\geq 7^\circ\text{C}$.

Werkzeuge:

Bohrmaschine mit Rührkorb, Malerrolle, Schubkarre, Schaufel und Besen.

Vorbereitung:

Untergrund sorgfältig reinigen, zu beschichtende Fläche mit Abklebeband abgrenzen.

Materialaufbereitung:

Bindemittelkomponenten mit langsam laufendem Rührwerk vermischen, Mischzeit mindestens 3 Minuten.

Applikation:

Bindemittel vdw 780 Schwimmschicht auf zu beschichtende mit Abklebeband abgegrenzte Fläche mit Malerrolle aufbringen. Nach der Applikation Abklebeband entfernen. Nach Abbindevorgang der vdw 780 Schwimmschicht, Erstellung und Applikation der vdw 780 Deckschicht analog der vdw 780 Schwimmschicht. Frische vdw 780 Deckschicht mit ausgewähltem Abstreumittel vollflächig abstreuen.

Abfegen:

Nach Erhärtung der Beschichtung Aufnahme des überschüssigen Abstreumittels.

Verbrauchsmengen

Verbrauch elastische Schwimmschicht:
ca. 0,8–1,6 kg/m²

Verbrauch Deckschicht: ca. 1,0–1,2 kg/m²

Abstreumittel: ca. 6,0 kg/m²

Verkehrsfreigabe: nach ca. 10 Stunden

